



**КОМИТЕТ ИМУЩЕСТВЕННЫХ ОТНОШЕНИЙ
АДМИНИСТРАЦИИ ПЕРМСКОГО МУНИЦИПАЛЬНОГО ОКРУГА**

РЕШЕНИЕ

о размещении объектов № 852

Пермский край
Пермский округ

10.04.2024

Комитет имущественных отношений администрации Пермского муниципального округа разрешает Акционерному обществу «Газпром газораспределение Пермь» (ИНН 5902183841, ОГРН 2125902017723, почтовый адрес: 614000, г. Пермь, ул. Петропавловская, 43)

размещение объекта «газопровод ввод по адресу: д. Мураши, ул. Белова, д. 5А (газопровод давлением до 1,2 Мпа, для размещения которого не требуется разрешения на строительство)»

на землях государственная собственность на которые не разграничена.

на срок 1 год.

Местоположение: Пермский край, Пермский муниципальный округ, д. Мураши.

Приложение: схема предполагаемых к использованию земель или части земельного участка.

Особые условия использования:

1. При размещении объекта учесть параметры ширины проезда улично-дорожной сети, во избежание сужения полосы отвода дороги.
2. Получение разрешения на производство земляных работ.

Заместитель председателя комитета

(подпись, печать)

М.В. Королева



Схема предполагаемых к использованию земель или части земельного участка

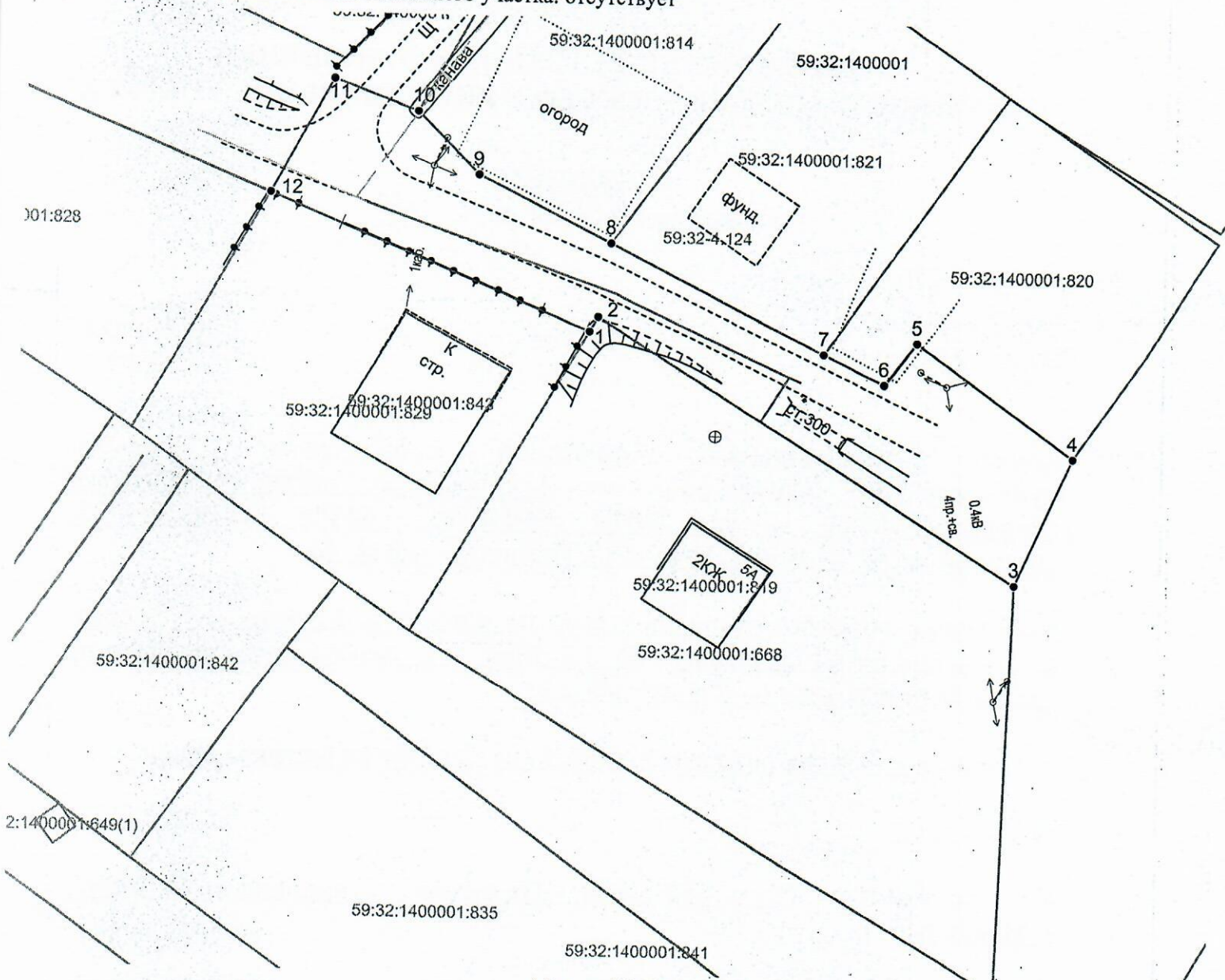
Объект: "Газопровод-ввод по адресу: д Мураши, ул Белова, д 5А"

Местоположение: Пермский край, Пермский м.о., д. Мураши

Площадь земель или части земельного участка, кв.м.: 638

Категория земель: земли населённых пунктов

Вид разрешенного использования земельного участка: отсутствует



Масштаб 1:500


Описание границ смежных землепользователей:

от т.3 до т.4, от т.10 до т.12 - земли неразграниченной государственной (муниципальной) собственности;
 от т.1 до т.3 - 59:32:1400001:668;
 от т.4 до т.7 - 59:32:1400001:820;
 от т.7 до т.8 - 59:32:1400001:821;
 от т.8 до т.10 - 59:32:1400001:814;
 от т.12 до т.1 - 59:32:1400001:829.

Обозначение характерных точек границ №	Координаты (МСК -59)		Обозначение характерных точек границ №	Координаты (МСК -59)		Обозначение характерных точек границ №	Координаты (МСК -59)	
	X	Y		X	Y		X	Y
ЗУ1								
1	508219.75	2210183.30	5	508219.32	2210210.49	9	508232.70	2210173.87
2	508221.00	2210184.00	6	508215.70	2210207.84	10	508238.03	2210168.79
3	508199.00	2210219.00	7	508218.20	2210202.84	11	508240.63	2210161.88
4	508209.69	2210223.65	8	508227.16	2210184.95	12	508230.76	2210156.83
						1	508219.75	2210183.30

Условные обозначения:

- 1 — граница предполагаемых к использованию земель или части земельного участка
- 2 — граница земельного участка ранее учтенного в ЕГРН
- граница кадастрового квартала
- 59:32:1400001 — кадастровый номер квартала
- 59:32:1400001:668 — кадастровый номер земельного участка в кадастровом квартале
- граница объекта капитального строительства
- проектируемый газопровод
- существующий газопровод

Заявитель 
 (подпись, расшифровка подписи)
 МП
 (для юридических лиц и ИП)

Косачев О.В., по доверенности
 № 2060 от 08.12.2023
 Верно